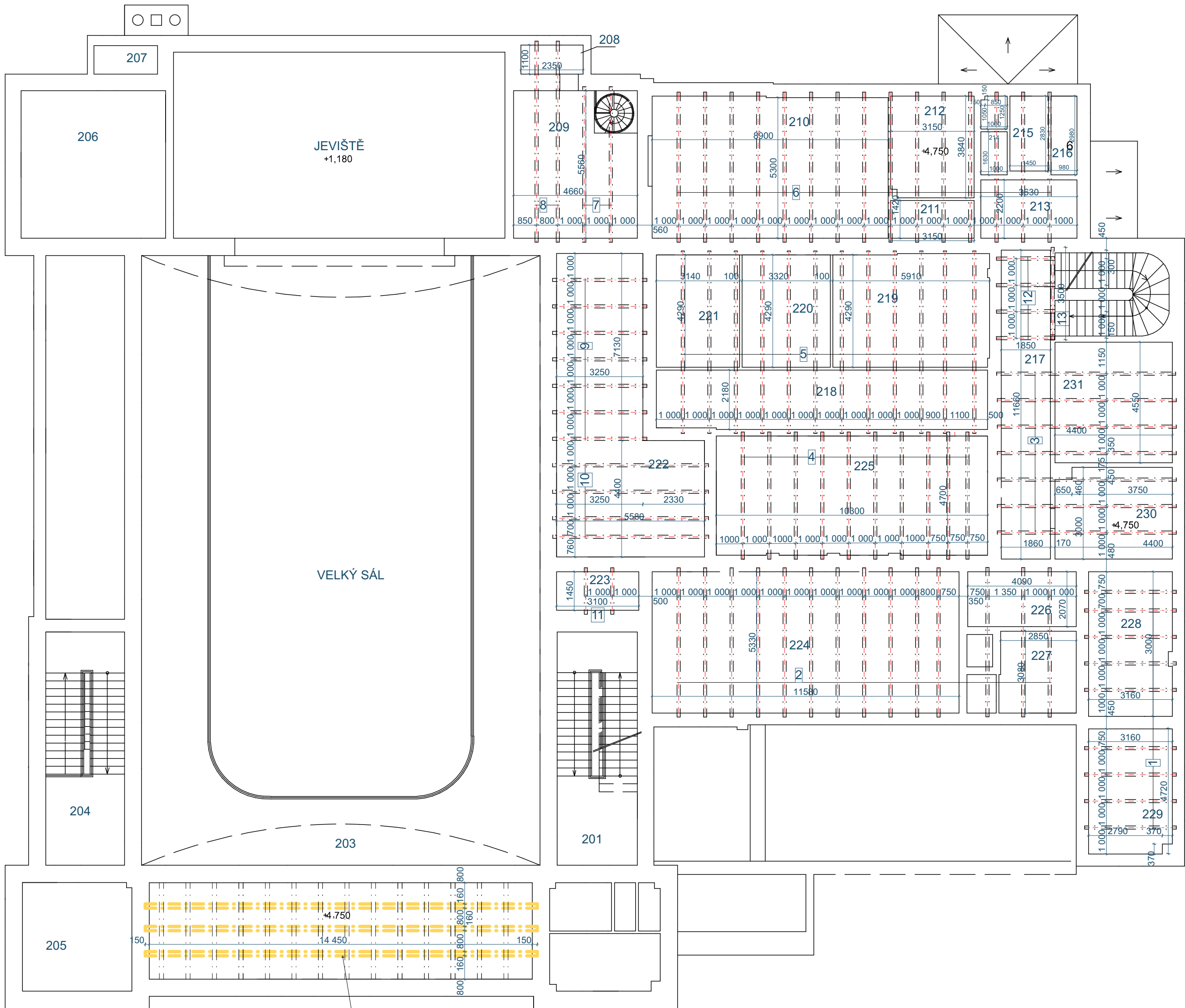


STROPNÍ KONSTRUKCE
MĚŘITKO 1:100

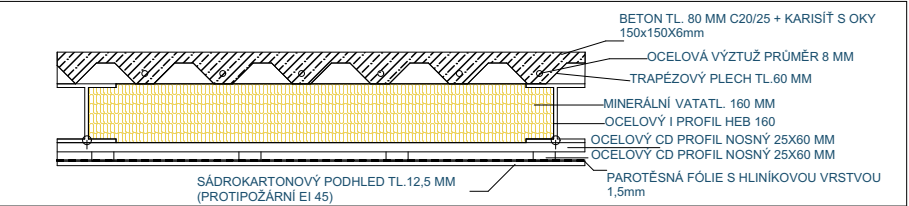


VÝMĚNA PODÉLNÝCH TRÁMŮ 160/160mm
NOVÉ PRVKY STEJNÝCH ROZMĚRU
POD KONSTRUKCÍ PODLAHY.
BUDOU ULOŽENY NA PŘÍČNÉ STROPNÍ
TRÁMY NA NĚ BUDE VE 3NP POLOŽENA
ROZNAŠECÍ VRSTVA Z OSB DESEK TL. 22mm
KTERÉ BUDOU VYPODLOŽENY DO ÚROVNĚ
STÁVAJÍCÍ PODLAHY.

LEGENDA MÍSTNOSTÍ:

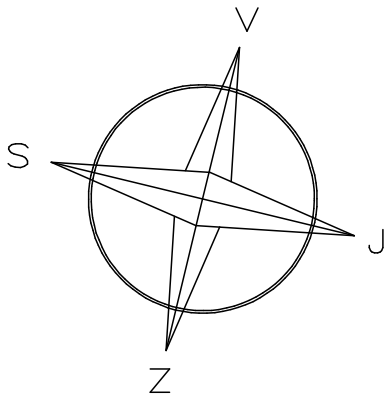
ČÍSLO MÍSTNOSTI	ÚČEL MÍSTNOSTI	PLOCHA (m²)	ČÍSLO MÍSTNOSTI	ÚČEL MÍSTNOSTI	PLOCHA (m²)
201	SCHODIŠTĚ	28,15	216	SKLAD	2,99
202	WC MUŽI	16,15	217	CHODBA A SCHODIŠTĚ	35,82
203	BALKON	248,69	218	CHODBA	28,62
204	SCHODIŠTĚ	28,29	219	SKLAD	25,75
205	WC ŽENY	16,32	220	SKLAD	14,91
206	SKLAD	31,53	221	SKLAD	14,78
207	SKLAD	2,57	222	FOYER	47,60
208	SKLAD	2,58	223	ŠATNA	4,89
209	SKLAD	26,24	224	BAR	61,82
210	KLUBOVNA	47,88	225	SALONEK	46,01
211	CHODBA	4,47	226	PŘEDSÍŇ	8,50
212	ŠATNA	12,02	227	SKLAD	11,80
213	PŘEDSÍŇ	8,20	228	KANCELÁŘ	17,20
214	WC	2,97	229	KANCELÁŘ	14,80
215	UMÝVARNA	4,28	230	KANCELÁŘ	15,03
			231	KANCELÁŘ	20,20

SKLADBA NOVÉ STROPNÍ KONSTRUKCE VE 2.NP



VÝPIS NOSNÝCH PRVKŮ:

NOSNÍK 1 - HEB 160	9KS x 3460mm
NOSNÍK 2 - HEB 160	14KS x 5630mm
NOSNÍK 3 - HEB 160	7KS x 6730mm
NOSNÍK 4 - HEB 160	10KS x 5000mm
NOSNÍK 5 - HEB 160	12KS x 6870mm
NOSNÍK 6 - HEB 160	19KS x 5600mm
NOSNÍK 7 - HEB 160	2KS x 5860mm
NOSNÍK 8 - HEB 160	2KS x 7560mm
NOSNÍK 9 - HEB 160	7KS x 3550mm
NOSNÍK 10 - HEB 160	4KS x 5850mm
NOSNÍK 11 - HEB 160	2KS x 1750mm
NOSNÍK 12 - HEB 160	4KS x 2150mm
NOSNÍK 13 - HEB 160	1KS x 3500mm
DŘEVĚNÝ TRAM 160/160mm	3KS - 14.750mm (UMÍSTĚNO PO ODSTRANĚNÍ STÁVAJÍCÍ PODLAHY Z VŘECHNÍHO PATRA)



ARTENDR ARTENDR s.r.o. Nádražní 67 281 51 Velký Osek	Kraj: Ústecký K.ú.: Děčín (624926)	Číslo: paré:
	Objednatel: město Děčín	Formát: A2
	Akce: Sanace stropních konstrukcí - Budova střelnice	Stupeň: DPS
	Vypracoval: Adam Novák	Datum: 10/2024
Zodpovídá: Ing. František Mandovec	Výkres: STROPNÍ KONSTRUKCE NAD 2.NP	Měřítko: 1:100
	Kód: D.1.2.	Č.V.: 001